



## Eine komplette ITAM Lösung für effektives Management des Unternehmens.

NetSupport DNA bietet eine umfassende Suite von Funktionen zur Unterstützung des Managements und Verwaltung der IT Assets. NetSupport DNA ist für leichte Installation konzipiert und leichte Benutzung ist bei allen Funktionen Priorität. NetSupport DNA bietet Flexibilität, so dass es Ihren Unternehmensanforderungen gemäß skaliert werden kann – von einem einzigen SME zu großen Implementierungen mit mehreren Standorten – und zwar innerhalb Ihres IT-Budgets



### Sparen Sie Zeit

... mit proaktiven Warnalerts für Probleme im gesamten Netzwerk – von Serverversagen, geringem Speicherplatz und nicht-autorisierten Software-Installationen zu Lizenzfüllung und Hilfeanforderungen der Benutzer; mit Berichten, die automatisch und regelmäßig für das Führungsteam erstellt werden; und Benutzung der unterstützenden Mobil-Apps, um sicherzustellen, dass Schlüsseldaten für das IT-Personal zugänglich sind, egal es sich gerade befindet.



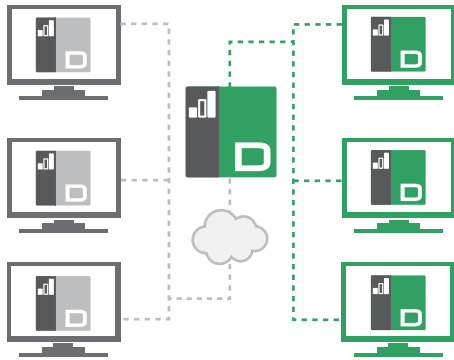
### IT-Kosten reduzieren

... durch Identifizierung von Hardware, die entweder neu eingesetzt oder aktualisiert werden kann, statt ersetzt zu werden; Nachverfolgung der Softwarelizenz-Bereitstellung und, was sehr wichtig ist, der Lizenznutzung – dadurch werden kostspielige Lizenzerneuerungen für Software vermieden, die nicht mehr gebraucht wird; Überwachung der Druckernutzung im ganzen Unternehmen; Energieüberwachung und Bereitstellung einer Energiemanagement-Richtlinie für die relevanten Bereiche des Unternehmens.



### Fügen Sie Sicherheit hinzu

... durch Verhinderung des Zugriffs auf nicht-genehmigte Websites; Beschränkung der Benutzung wichtiger Anwendungen auf befugte Benutzer; tragen Sie dazu bei, die Unternehmensdaten durch profilierten Memorystick-Zugriff zu schützen; Lieferung von Benutzerakzeptanzrichtlinien; und Senden von Sicherheits-Alerts für unbefugte Aktivitäten wie Hardware-Entfernung, Deaktivierung der Antivirus-Services und mehr.



## Leichte Installation

Nach der Installation des Servermoduls (das benutzt wird, um die DNA Datenbank zu verwalten und Informationen hinzuzufügen), erkennt und installiert das Bereitstellungstool automatisch den DNA Client auf den Ziel-Geräten. Die DNA Konsole (die vom IT-Techniker installiert wird) bietet volle DNA Systemsteuerung mit reichlichen Bildschirminformationen und Echtzeit-Berichterstattung.



## Hardware-Inventar

NetSupport DNA bietet eines der umfassendsten und detailliertesten Hardware-Inventar-Module im gegenwärtigen Markt.

Inventarberichte können entweder für einen einzelnen PC, eine gewählte Abteilung, für bedingungs-basierte „Dynamische Gruppen“ oder für das gesamte Unternehmen angezeigt werden.

Hardware-Inventar-Aktualisierungen können dafür konfiguriert werden, zu verschiedenen Zeitintervallen im Laufe des Tages oder beim Einschalten zu laufen und können bei Bedarf auch sofort ausgeführt werden. Es steht eine eigenständige Inventarkomponente zur Verfügung, die auf Nicht-Netzwerk- und Mobilgeräten eingesetzt werden kann, und außerdem können hochwertige Peripheriegerätere einem Gerät zugeordnet und erfasst werden.

## SNMP Geräteermittlung

Die SNMP Ermittlungansicht ermöglicht es, NetSupport DNA dafür zu konfigurieren, eine Reihe von Netzwerkadressen zu scannen und alle geeigneten ermittelten Geräte zu melden, wie Drucker und Zugriffspunkte. Diese Posten können dann in DNA gespeichert werden, und die Echtzeitdaten (wie Tinte- oder Tonerstand) können von der Konsole aus überwacht werden.

## Software-Inventar und Lizenzierung

Das Software-Modul ist dafür ausgelegt, Schulen beim Management der Lizenzeinhaltung zu helfen, Software-Überschreitungen durch Meldung der installierten Software zu reduzieren und proaktiv PCs zu identifizieren, deren Software wenig oder gar nicht benutzt wird.

Das NetSupport DNA Softwarelizenz-Modul unterstützt das kontinuierliche Management aller Softwarelizenzen für alle Abteilungen und erfasst die Lieferanten, Einkaufs- und Rechnungsdetails, Abteilungs- und Kostenstellenzuweisung und Nachverfolgung der Wartungsverträge.

## Software Anwendungs-Metering

Das Anwendungs-Metering Modul berichtet über alle Anwendungen, die auf jedem PC oder Server benutzt werden, wobei die Zeiten, zu denen die Anwendungen geöffnet und geschlossen wurden, angegeben werden sowie die tatsächliche Zeiten, in denen sie aktiv waren.

Die Überwachung der Anwendungsnutzung gewährleistet, dass die Softwarelizenzen den richtigen Benutzern zugewiesen werden, und nur bei entsprechender Anwendungsaktivität für die Benutzer erneuert werden, was Kostenersparnisse ermöglicht.

Die Anwendungsnutzung kann auch für Benutzer oder Abteilungen entweder ganz oder nur nach Tageszeit eingeschränkt werden. Listen mit genehmigten und eingeschränkten Anwendungen zusammen mit den Zeiten, zu denen die Einschränkungen gelten, können zentral erstellt und durchgesetzt werden.



## Internet-Metering

Von Online-Kollaboration und cloudbasierten Lösungen zu den sozialen Medien und mehr besteht ständiger Zugang zum Internet.

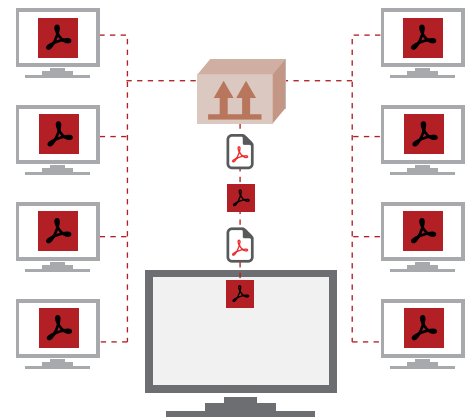
NetSupport DNA ermöglicht volles Management der Internetnutzung; Listen mit genehmigten und eingeschränkten URLs und/oder Sub-URLs können zentral implementiert werden. Wenn die Listen eingesetzt werden, kann NetSupport DNA uneingeschränkter Zugriff auf alle Websites erlauben, beschränkter Zugriff auf bestimmte Websites, die vom Unternehmen als genehmigt markiert worden sind, oder der Zugriff auf bestimmte Websites, die als ungeeignet markiert worden sind, kann blockiert werden.



## Unternehmen-Alerting

NetSupport DNA bietet ein extrem leistungsstarkes Alerting-Modul, mit dem das System die Operators automatisch benachrichtigen kann, wenn verschiedene Änderungen irgendwo im Unternehmen auftreten.

Alert-Benachrichtigungen können an vorgegebene Emailempfänger und/oder aktive Konsolenbenutzer geleitet werden (und zwar pro Alert, so dass die Art des Alerts entscheiden kann, welche Operators zu benachrichtigen sind). Außerdem werden ausstehende Alerts für die entsprechenden PCs in der Hauptunternehmenshierarchie-Strukturansicht identifiziert. Wenn Alerts identifiziert worden sind, kann ein Operator Notizen hinzufügen. Ein voller Verlauf aller Alerts steht über die Verlauf-Funktion zur Verfügung.



## Softwareverteilung

NetSupport DNA bietet eine Mehrfachzustellungsoption für Softwareverteilung.

Ein Softwareverteilungspaket wird erstellt, indem man entweder Parameter auf eine Sammlung von Dateien oder Ordnern anwendet oder den DNA App-Objekt-Manager benutzt, der die Eingabeaufforderungen, Tastaturanschläge und Mausclicks aufzeichnet, die während einer Testinstallation benutzt werden, und diese dann in einer Live-Bereitstellung automatisiert, so dass keine Operatoraktionen erforderlich sind.

NetSupport DNA enthält eine Zeitplanungsfunktion, die es ermöglicht, Pakete an einem bestimmten Datum zu einer bestimmten Zeit bereitzustellen – normalerweise außerhalb der Hauptbürozeiten, wenn der Netzwerkverkehr am niedrigsten ist.

## Energieüberwachung und -verwaltung

Das Energieüberwachungsmodul bietet eine einfache und präzise Zusammenfassung der potentiellen Energieverschwendung in der gesamten Organisation durch Computersysteme, die außerhalb der Geschäftszeiten eingeschaltet bleiben.

NetSupport DNA kontrolliert auf eingeschalteten Status aller Computer, und seine lokale Überwachungskomponente erstellt genaue Aufzeichnungen darüber, wann ein Computer eingeschaltet, ausgeschaltet oder in den Ruhezustand versetzt wird, was eine (anpassbare) Durchschnittsberechnung des „Stromverbrauchs pro Gerät“ ermöglicht. Mit Hilfe dieser Informationen können Energiemanagement-Richtlinien eingestellt werden, mit denen die Computer zu vorgegebenen Zeiten automatisch aus- und wieder eingeschaltet werden können. Außerdem können „Inaktivitätsrichtlinien“ für Systeme eingestellt werden, die über eine gewisse Zeitspanne inaktiv sind.

## Endgerätesicherheit

NetSupport DNA bietet eine einfache und effektive Lösung für das Management der USB Memorystickbenutzung, um zur Erhaltung der Sicherheit im Unternehmensnetzwerk beizutragen. Die Benutzung von Memorysticks kann für das ganze Unternehmen oder für spezifische Abteilungen gesteuert werden, und die Benutzung kann auf vollen Zugriff, allen Zugriff sperren, schreibgeschützten Zugriff oder Ausführen von Anwendungen von unbekanntem Memorysticks verhindern eingestellt werden. Alternativ können individuelle Memorysticks in NetSupport DNA „autorisiert“ werden – für den aktuellen Tag, eine Woche oder unbegrenzt – und der Einsatz von Sticks im Unternehmen kann auf nur solche beschränkt werden, die autorisiert sind.

## User Management

NetSupport DNA bietet eine Reihe von Funktionen zur Auffindung und Verwaltung von Benutzern innerhalb einer Netzwerkumgebung. Außer den Hauptbenutzerdaten (Name, Telefon etc) bietet DNA dem Kunden die Fähigkeit, die für jeden Gerätebenutzer zu sammelnden und zu sortierenden Daten anzupassen, einschließlich Nachverfolgung des Benutzerakzeptanzformulars. DNA erfasst auch einen Änderungsverlauf für die in Benutzerdaten eingegebenen Daten. Änderungen der Benutzerangaben werden aufgezeichnet, einschließlich der folgenden Felder: Personalnummer, Ort, Bestandskennzeichen und Besitzer.

## Durchsetzung der Acceptable Use Policies

NetSupport DNA bietet ein flexibles Modul zur Unterstützung der Zustellung und

Nachverfolgung von AUPs im gesamten Unternehmen. Es können Richtlinien für spezifische Geräte angewandt werden, die jedes Mal gezeigt werden, wenn der Benutzer sich anmeldet, oder sie können auf Benutzer angewandt werden zur einmaligen Anzeige und Bestätigung. Die Acceptable Use Policy Funktion kann mehrere Richtlinien unterstützen, die dann für klare Präsentation formatiert werden können. Außerdem werden volle Nachverfolgung und Ausnahmemeldung geboten.

## Druckerüberwachung

NetSupport DNA enthält eine Druckerüberwachungsfunktion auf hoher Ebene. Individuelle Drucker im ganzen Unternehmen werden automatisch identifiziert und die Kosten für das Drucken (Schwarzweiß, Farbe usw.) können von der zentralen Konsolenansicht aus entweder global oder für jeden einzelnen Drucker zugewiesen werden. Falls erforderlich, können Drucker auch aus der Ansicht ausgelassen werden. NetSupport DNA bietet einen vollen Überblick der Druckeraktivitäten und angezeigten Kosten für das gesamte Unternehmen.

## Organisationsberichte

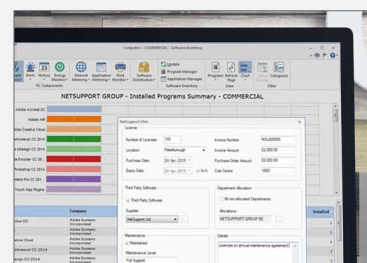
NetSupport DNA bietet sowohl Bildschirm- als auch für den Ausdruck optimierte Berichte. Die Bildschirmberichte/ansichten enthalten unterstützende Balken- und Kreisdiagramme sowie „live“ Drilldown-Funktionen für alle wichtigen Zusammenfassungsdaten. Außer den Berichten über einzelne Geräte, Benutzer und Abteilungen bietet NetSupport DNA auch dynamische Gruppen. Diese sind benutzerdefiniert und werden zur Hauptgesellschaftsstruktur hinzugefügt. Eine dynamische Gruppe könnte zum Beispiel identifizieren, welche PCs aufrüstbar sind, und solch eine Gruppe würde automatisch aus denen erstellt, die die geforderten Kriterien erfüllen – wie „alle PCs mit mehr als 'XX' Gb Ram, 'XX' Gb freiem Speicherplatz und XX Prozessor-Typ“ und so weiter.

## Mobilinventar

Diese Inventar App steht als unterstützendes Tool für NetSupport DNA zur Verfügung und kann kostenlos von Google Play und Apple App Stores heruntergeladen werden. Die DNA Mobil-App ermöglicht es Technikern, wenn sie nicht an ihrem Schreibtisch sind, ein detailliertes Hardware- und Software-Inventar für jeden PC im Unternehmensnetzwerk zu suchen und zu betrachten. Die Mobil-App bietet auch einen QR-Code-Scanner, um jeden PC augenblicklich identifizieren zu können, und zwar entweder mit dem von DNA auf dem Bildschirm angezeigten QR-Code oder mit dem am Gerät angebrachten Aufkleber. Außerdem hat NetSupport DNA eine QR-Code-Aufklebererstellungsfunktion einschließlich Anzeige der benutzerdefinierten Einzelheiten. Die App zeigt auch den Verlauf aller Hardware-Änderungen sowie der Software-Installationen und -Entfernungen.



Hardware-Inventar



Software-Lizenzierung



Software Anwendungs-Metering



Mobilinventar



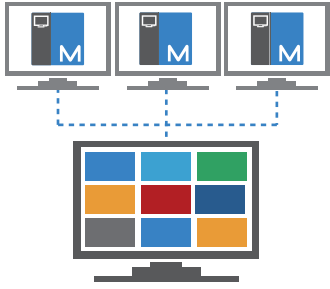
NetSupport DNA



Remotesteuerung

## Optional:

### NETSUPPORT MANAGER



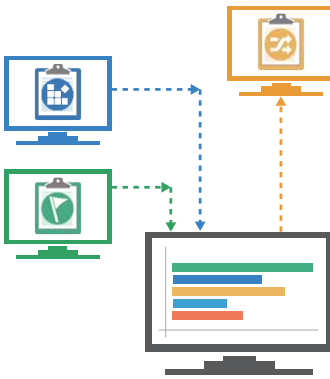
#### Remotesteuerung (optional)

Als natürlichen Partner für IT Asset Management kann NetSupport DNA die NetSupport Manager Remotesteuerung bieten. Nach 25 Jahren mit Auszeichnungen und mit über 13 Millionen Benutzern ist NetSupport Manager als Best-in-Class für sichere, leistungsstarke Remotesteuerung anerkannt.

Zugriff auf NetSupport Manager ist über die DNA Konsole auf Ihrem Desktop, Tablet oder Smartphone, so dass es nahtlosen und sicheren Zugang zu Arbeitsstationen und Servern in Ihrem gesamten Unternehmen bietet, sowohl lokal im Büro als auch remote, wenn Sie unterwegs sind.

NetSupport Manager bietet echte Multiplattform-Remotesteuerung: Überwachung und Betrachten von Dutzenden von Geräten in einer einzigen Ansicht; Übertragung von Dateien oder Aktualisierungen an ein Gerät oder gleichzeitig an mehrere; Remoteansicht und Bearbeitung der Registrierung; Verwaltung der Services und Prozesse; Audio-Chats halten; Bildschirmanzeigen freigeben oder sie sogar anderen zeigen; Zugriff auf interaktive Lerntools; Geolocation, und vieles mehr.

### NETSUPPORT SERVICEDESK



#### ServiceDesk (optional)

NetSupport ServiceDesk ist dafür konzipiert, mit NetSupport DNA integriert oder als eigenständige Lösung eingesetzt zu werden, und erfüllt alle Erwartungen als voll funktionierendes ITIL-kompatibles IT Service Management (ITSM) Tool, das die Hauptbereiche des ITILs Best Practice Framework unterstützt – Vorfall, Problem, Änderung und Servicelevel-Management. Wenn es mit NetSupport DNA und unserer Remotezugriff-Lösung NetSupport Manager benutzt wird, haben die Support-Teams ein komplettes Netzwerkmanagement-Toolkit.

NetSupport ServiceDesk ist für jeden Benutzer vom Desktop oder Mobilgerät aus über einen Webbrowser zugänglich und ermöglicht die Anpassung vieler Hauptfunktionen innerhalb der Lösung. Von der Operatorfunktionalität zur Erstellung von spezifischen Dateneingabefeldern kann es so angepasst werden, dass es nahtlos in Ihre Organisation passt.

Leistungsstarke und anpassbare Workflowregeln tragen zur Gewährleistung eines effizienten und pünktlichen Service bei, gemäß den vereinbarten Servicelevels; automatisierte Emailverarbeitung ermöglicht weitere Zeitersparnis, und mit NetSupport ServiceDesks kundenfreundlichem Self-Service-Portal können Benutzer nach Antworten suchen, bevor sie Support beantragen.

#### Systemanforderungen:

##### NetSupport DNA Server Komponente

##### Hardware-Mindestanforderungen:

Intel Pentium 4 mit 2GB RAM oder höher.\* | **Erforderlicher freier Speicherplatz:** 300 MB+ (je nach Größe des Unternehmens).  
Windows Vista, 7, 8/8.1 und 10. Windows Server 2003 sp2 oder höher.

##### Unterstützte Datenbanken:

SQL Express (einschließlich 2012), SQL Server 2005 oder später. Wenn auf dem Zielsystem keine Version von SQL installiert ist, werden Sie, wenn der DNA Server installiert wird, aufgefordert SQL Express (ist in der NetSupport DNA Setup-Datei enthalten) zu installieren oder einen Remote SQL Server anzugeben.

\* Besuchen Sie unsere Website

[www.netsupportsoftware.com/support](http://www.netsupportsoftware.com/support) für Empfehlungen auf der Basis der installierten Client-Basis.

##### Optionale Servermodule (SNMP Ermittlung, Remote-Gateways etc)

Windows Vista oder höher. Windows Server 2003 sp2 oder höher.

##### NetSupport DNA Management-Konsole

**Erforderlicher freier Speicherplatz:** 200 MB. Windows Vista oder höher. Windows Server 2003 sp2 oder höher.

##### DNA Mobilkonsolen-Apps

**Android** 4.03 oder höher.

**iOS** 7 oder höher.

##### DNA Windows Agent (client)

**Erforderlicher freier Speicherplatz:**

25 MB

Windows XP sp3 oder höher.

Windows Server 2008 oder höher.

##### Zusätzliche "nur Inventar" Agents

**Mac OS X 10.7 (Lion) oder höher.**

**Linux.** (OpenSuSE 13.1 und 13.2, SuSE Enterprise 11 und 12, Ubuntu 12.04, 14.04, 14.10 und 15.04, Edubuntu 12.04 und 14.04, Debian 5, 6, 7 und 8, Red Hat Enterprise Linux 5, 6 und 7, Centos 5, 6 und 7 und Fedora 20, 21 und 22)

**Android** 4.0.3 oder höher.

**iOS** 7 oder höher.

**Windows Mobile** 8 oder später.



GESS  
EDUCATION  
AWARDS  
WINNER  
2015



IT EUROPA  
EUROPEAN SOFTWARE  
EXCELLENCE AWARDS  
2015 FINALIST



Redmond  
MVP  
Most Valuable Product



PC  
PRO  
MEMBER



NETWORK computing  
AWARDS 2015  
★ FINALIST ★



[www.prosoft.de/dna](http://www.prosoft.de/dna)

ProSoft GmbH, Bürgermeister-Graf-Ring 10, 82538 Geretsried  
[info@prosoft.de](mailto:info@prosoft.de) | [info@prosoft.de](mailto:info@prosoft.de)