



Disaster Recovery mit O&O BlueCon

Ein BlueScreen bedeutet in der Regel viel Arbeit für den Administrator. Im Ernstfall kommt er nicht darum herum, das System neu aufzusetzen. Unterstützung bietet da O&O BlueCon. O&O BlueCon hilft dem Administrator sowohl bei täglichen Routineaufgaben als auch im Havariefall. Basierend auf Windows PE ermöglicht es den Einsatz von zahlreichen Programmen, z.B. zur Systemreparatur, Fehlersuche und Beseitigung, Wiederherstellung verlorener Daten, Zurücksetzen von Kennwörtern und vieles mehr. O&O BlueCon ist die Überlebenshilfe für den täglichen Einsatz des Administrators.

Kosten und Aufwand sparen

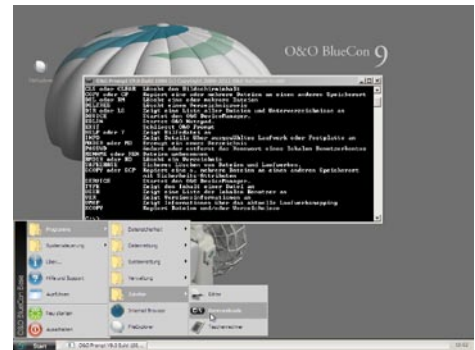
O&O BlueCon startet alle Programme direkt von dem O&O BlueCon Bootmedium (CD/DVD oder USB-Stick) und vermeidet somit einen Datenverlust durch das Schreiben von Daten auf den Rechner, wie es beispielsweise bei einer Neuinstallation der Fall sein könnte. Durch die nahtlose Integration aller Komponenten in O&O BlueCon erspart sich der Anwender das mühsame Zusammenstellen von Programmen.

Beispiel-Szenarien bei denen O&O BlueCon hilft

- Fehlerhafte Treiberinstallation nach Hardwareänderungen verursachen Bluescreen
- Windows startet ohne erkennbaren Grund nicht mehr
- Funktionsstörungen nach Windows-Updates
- Benutzer hat sein Windows-Kennwort vergessen
- Nicht gesicherte Dateien sind versehentlich gelöscht worden
- Bössartiger Code hat das System beschädigt
- Rechner für Verkauf oder Weitergabe vorbereiten

Tägliche Lösungen mit den Werkzeugen von O&O BlueCon

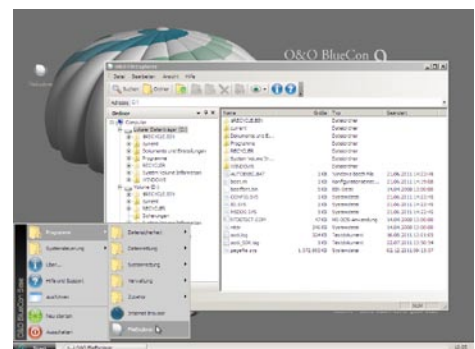
- Treiberprobleme und Dienste bearbeiten
- Fehlersuche und Laufwerksprüfung
- Beseitigen von Windows-Fehlern und Systeme (XP) zurücksetzen
- Benutzer verwalten und vergessene Kennwörter neusetzen
- Sicheres löschen von Daten vor Weitergabe des Rechners
- Wiederherstellen versehentlich gelöschter Dateien
- Auffinden, Kopieren und Verschieben von Daten
- Nachladen von Treibern noch vor Programmstart
- Download von Zusatzwerkzeugen: Integrierter Webbrowser



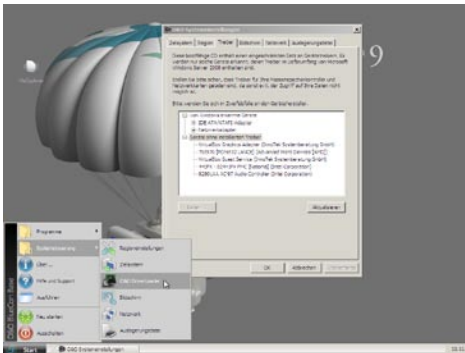
Startmenü O&O BlueCon, mit Kommandozeile (O&O Prompt)



Treiberverwaltung



Mit dem FileExplorer Festplatte durchsuchen



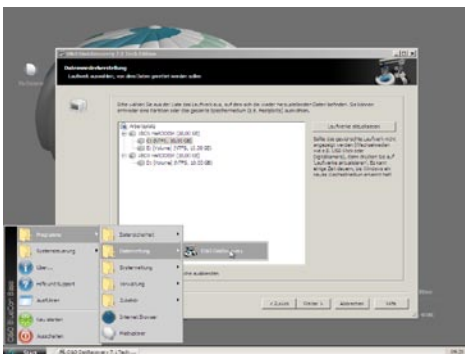
Treiber laden

Direkt vom bootfähigen Datenträger (Bootmedium) starten

Sämtliche Programme und Funktionen von O&O BlueCon sind ohne Installation direkt vom O&O BlueCon-Bootmedium ausführbar - selbst wenn Windows defekt ist oder nicht mehr startet. Dank der intuitiven Benutzungsoberfläche sind die integrierten Werkzeuge ohne großen Einarbeitungsaufwand einfach zu bedienen. Das Bootmedium von O&O BlueCon ist auch für Windows 7 und Server 2008 R2 optimiert.

Treiber einbinden: O&O DriverLoader

Ein besonderes Highlight ist der O&O DriverLoader, der automatisch alle Systemkomponenten entdeckt und die entsprechenden Treiber lädt. Sollte ein Treiber für eine spezielle Hardware nicht vorhanden sein, kann der Anwender mittels weniger Mausklicks diesen in das laufende System einbinden, so dass er vollen Zugriff auf dieses Gerät erhält.



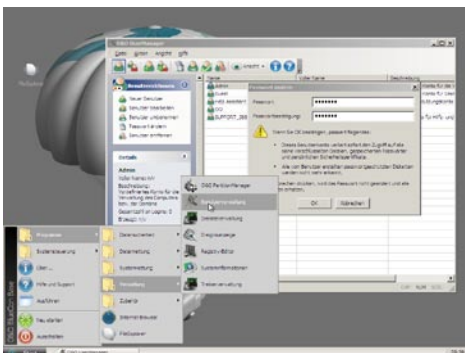
Verlorene Daten retten mit O&O DiskRecovery

Professionelle Datenrettung: O&O DiskRecovery 7

Das neue O&O DiskRecovery 7 sucht und rekonstruiert versehentlich gelöschte oder durch Softwarefehler verlorene Daten. Dabei prüft O&O DiskRecovery jeden Sektor der Festplatte, der Speicherkarte oder des USB-Sticks nach verlorenen Dateien.

Einfache Festplattenverwaltung: O&O PartitionManager 3

Mit O&O PartitionManager können Sie Partitionen angelegen, löschen, vergrößern sowie verkleinern. Auch kann die Systempartition in ihrer Größe verändert und Dateien darauf platzsparend angeordnet werden.



Benutzerdaten verwalten

Zugriff auf einen Rechner auch ohne Administrator-Kennwort

In der Benutzerverwaltung von O&O BlueCon haben Sie Zugriff auf alle registrierten Benutzer. Mit wenigen Mausklicks können Sie beispielsweise vergessene Kennwörter ändern. Im Anschluss kann der Benutzer sich mit seinem neuen Kennwort ohne Kenntnis des alten neu einloggen.

Daten vollständig löschen

Mit dem übersichtlichen Assistenten von O&O SafeErase haben Sie die Möglichkeit, sensible Daten und ganze Laufwerke so sicher zu löschen, dass eine Datenwiederherstellung selbst mit Spezialsoftware nicht mehr möglich ist. Durch die fünf verschiedenen Lösungsverfahren ist ein Überschreiben der Daten bis zu 35mal möglich.



Daten von defektem Windows sichern

Kopieren Sie Ihre Daten von fehlerhaften Systemen auf externe Speichermedien. Sie können auf Ihr System zugreifen, ohne darauf schreiben zu müssen - dies gibt Ihnen die Sicherheit, dass keine Daten verloren gehen. Starten Sie einfach den FileExplorer von O&O BlueCon und greifen Sie auf alle Laufwerke und Inhalte zu.

Die Registry editieren

Die Registry ist die zentrale Ablage für alle System- und Benutzereinstellungen. Fehler in der Registry können Ihr System daran hindern, korrekt zu funktionieren. Auch falsche Parameter für Treiber oder Dienste können schwerwiegende Probleme zur Folge haben. O&O BlueCon ermöglicht Ihnen, Einträge in der Windows-Registry zu ändern oder zu korrigieren.

Unterschiedliche Editionen

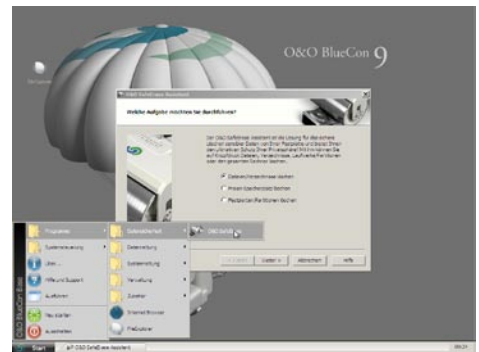
O&O BlueCon ist in zwei verschiedenen Editionen erhältlich: Admin und Tech Edition. Diese zwei Versionen unterscheiden sich in ihrer Funktionalität und ihrer Lizenz zur Nutzung der Software.

Die Admin Edition ist personengebunden, d.h. sie wird pro Administrator lizenziert und kann auf allen Rechnern im Unternehmen angewendet werden. In der Admin Edition Plus von O&O BlueCon ist O&O DiskImage zum Sichern und Wiederherstellen von Daten enthalten.

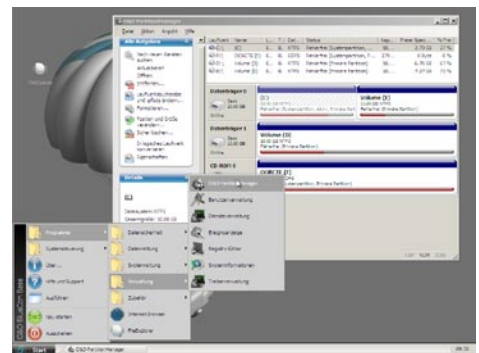
Die Tech Edition gestattet den Einsatz im Rahmen von Dienstleistungen in allen Nutzungsbereichen. Sie wird pro Techniker lizenziert, der mit einer Lizenz beliebig viele Rechner instandsetzen kann. In der Tech Edition Plus von O&O BlueCon ist O&O DiskImage zum Sichern und Wiederherstellen von Daten enthalten.

O&O Business Suite

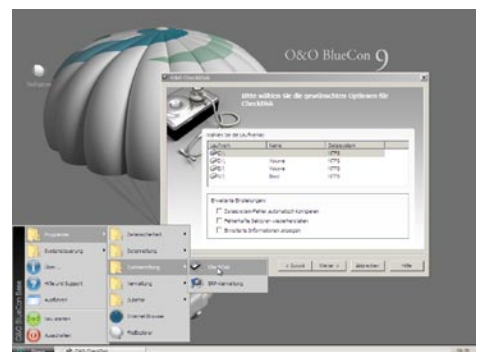
Gegen eine geringe monatliche Gebühr erhalten kleine und mittelständische Unternehmen das gesamte Produktportfolio der Berliner O&O Software in einem Paket. Die Komplettlösung für das Daten- und Systemmanagement steigert die Performance der Netzwerke, sichert und rettet Daten und unterstützt den Administrator. Ebenfalls im Preis enthalten sind Updates auf neue Versionen.



Dateien sicher löschen



Einfache Festplattenverwaltung



Laufwerke auf Fehler prüfen



In O&O BlueCon integrierte Funktionen und Programme im Überblick

Alle Anwendungen können direkt vom Bootmedium, ohne Installation und auch bei defektem oder nicht mehr ausführbaren Windows, benutzt werden:

- O&O DiskRecovery: Professionelle Wiederherstellung Ihrer verlorenen Daten
- O&O SafeErase: Sichere Vernichtung aller Datenspuren auf Ihrer Festplatte oder Speicherkarte
- O&O PartitionManager: Festplattenlayout verändern, Partitionen anlegen, vergrößern und verkleinern
- O&O FileExplorer: Dateien und Verzeichnisse auf der Festplatte suchen und auf externe Medien kopieren
- O&O DeviceManager: Deaktiviert oder aktiviert Treiber und Dienste
- O&O CheckDisk: Überprüft die Daten- und Strukturintegrität von Laufwerken
- O&O SRP-Manager: Kann Ihr Windows XP-System in vorherigen Zustand zurückversetzen
- O&O EventViewer: Listet alle protokollierten Ereignisse für die Fehlersuche auf
- O&O RegEditor: Bietet Zugriff auf die Windows Registrierungsdatenbank
- O&O UserManager: Verwaltet lokale Benutzerkonten
- O&O Prompt: Kommandozeile, direkte Eingabe von Befehlen möglich
- O&O SystemInfo: Es können Systemparameter ausgelesen werden
- O&O Notepad: Dient der Anzeige und dem Bearbeiten von Textdateien
- O&O Calc: Macht Grundrechenarten und das Umrechnen zwischen Zahlensystemen möglich
- Systemeinstellungen: Ermöglicht verschiedene Einstellungen wie Netzwerkaktivierung, Auswahl des Betriebssystems, Nachladen von Treibern, etc.
- Web-Browser FireFox®: Erlaubt den Zugriff auf das WWW
- Und Vieles mehr

Made in Germany. Made in Berlin.

Alle O&O Produkte werden in Berlin entwickelt und gepflegt. Wir kümmern uns um Anliegen unserer Kunden, denn wir wissen, wie wichtig Ihre Daten für Sie sind.

Systemvoraussetzungen

- Die Systemanforderungen des jeweiligen Betriebssystems
- 32 Bit/64 Bit Unterstützung
- Windows® XP bis Windows® Server 2008 R2 (alle Editionen)